

ふらり各駅 散策マップ

FUJIKYU-RAILWAY STROLL MAP

他の駅は
こちら!



二案内します
私たちが

富士急行(株) 萩原亜衣
富士山麓電鉄(株) 梶原美有

富士急ハイランド駅の見どころ!

改札を出たらそこはテーマパーク! 富士急ハイランド入場口と一体化した駅舎には、連日多くの来園者が訪れます。2020年には『きかんしゃトーマス』の原作『汽車のえほん』出版75周年を記念して駅舎・ホームをリニューアル。新しい副駅名として「トーマスランド」という呼び名も付けられました。

新倉堰抜

完成は慶応2年。かつて「水無し村」と言われた新倉村の開港のため、河口湖から全長3.8kmを掘り抜いた日本最長の手掘りトンネルです。出口である新倉側からは当時の趣を感じる石組の水路を見ることが出来ます。

赤坂児童公園(水公園)

子供たちの元気な声が漏れてくるのは浄水場の中! 以前は池や水路が設置されていたことから、別名『水公園』の愛称で親しまれている「運動の場」。園内には藤棚もあり、初夏には美しく垂れる花々を楽しむことができます。

映える写真ならココ!

富士急ハイランドの「ミニ富士」

富士急ハイランドの中央部には、富士山を1/200サイズに縮小した「ミニ富士」がそびえています。下から見上げるミニ富士と富士山のコラボが、また頂上からはアトラクション×富士山というハイランドならではの映え写真を撮ることができます!

42年の「いいダシ」出ます
コシのある「澄んだ一杯」を

1 さめきや

創業から42年、富士吉田では元祖のさめきやどんが常連から愛され続ける名店。コシのと越し◎なうどんと、昆布、かつお、炒り粉などから出汁をとった透明スープは相性抜群です。気さくなご夫妻の愛情が染み出す一杯をぜひ!



〒403-0015
山梨県富士吉田市ときわ台2-3-12
TEL:0555-24-3561
定休日:火曜(祝日の場合は営業)
営業時間:11:00~15:00

讃岐で修行した
本場の味を味わって



大判の
がき揚げがのった
天ぷらうどん



新倉堰抜

“いいもの”で毎日を美味しく
じんわり染み出す各地の想い

4 遠藤商店

社長自ら選り抜いた各地の海産物や珍味が店内を埋め尽くす乾物専門店。創業から65年、3代にわたって縁を紡ぐ仕入れ先はなんと全国に60社! 良質な煮干し、ちりめん、昆布などは、県内外の料理人も足繁く通うほどの逸品です!



「良質なものを
リーズナブルに」がモットー



自慢の
ちりめんは
どれも各地の
一級品

〒403-0015
山梨県富士吉田市ときわ台2丁目1-19
TEL:0555-22-1745
定休日:年中無休※不定休有り
営業時間:10:00~19:00

暮らすなら“作ったもの”と
土に触れてバのデトックスを

5 陶房わ

無心になれる時間って尊い。“作って楽しい”そんな想いに溢れた丁寧な指導を受けられる陶芸体験工房です。土をこねま、ろくろを回して...手塩にかけて作り上げる陶器は愛着もひとしお。「作ったもの」と暮らす毎日をぜひ。

〒401-0301 山梨県南都留郡
富士河口湖町新津5115-5 TEL:0555-73-2590
定休日:木曜、年末年始 営業時間:10:00~18:00

陶芸歴25年の現役作家がレクチャー!
「電動ろくろ」と「手びねり」2つのコース

変わらない「できたての想い」
国産小麦のふわふわパンを

2 小麦工房 木馬

“お客様の笑顔を見たい”そう話す店主が作る天然酵母パンは、いつでも焼き立て、揚げたて。国産小麦にこだわるパンは80種類以上に及び、中でもフランス産岩塩を使った「塩パン」は地元ファンも太鼓判を押す一品です!



モチモチの生地から
バターが染み出す
塩パン!



地元と自家製素材を
使った“安全安心”な
品々

コンビニ



モットーは
「共感され
喜ばれる
パン作り」



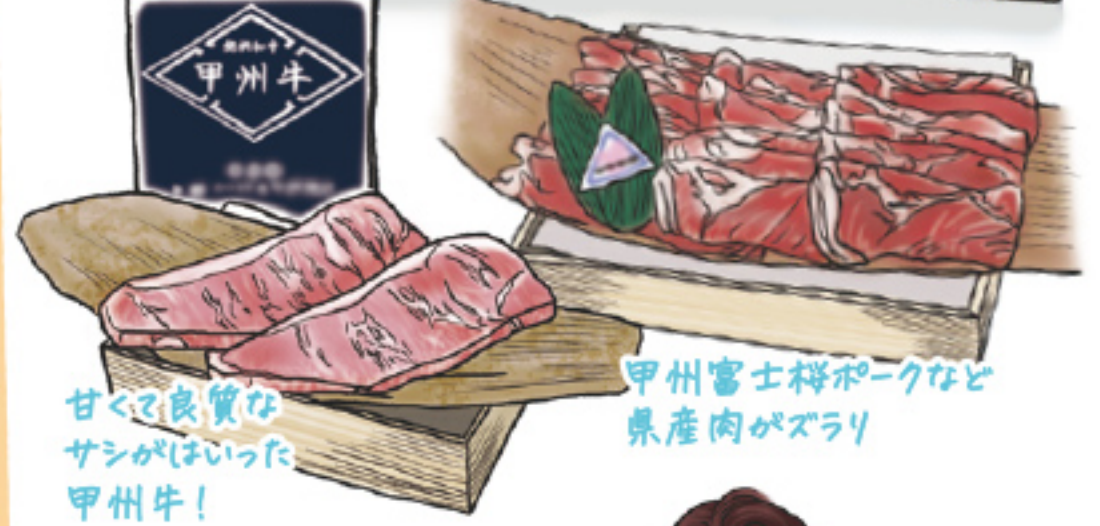
〒403-0015 山梨県富士吉田市ときわ台2-1-17
TEL:0555-30-0098 定休日:火曜
営業時間:[平日]9:30~18:00/[土日]9:00~18:00

「美味しいお肉」を届けて80年
国産・県産の上質な味わいを

3 大西肉店

名物の「元祖国産馬刺し」をはじめ、甲州富士桜ポークや甲州ワインビーフなど、地元の上質な肉が並ぶ老舗肉店。惣菜や揚げたてコロッケをその場で味わえるのもお肉屋さんの醍醐味!ギフト・贈答用のお肉も豊富に揃っています。

〒403-0014 山梨県富士吉田市竜ヶ丘2-6-7
TEL:0555-24-0024 定休日:日曜 ※臨時休業有り
営業時間:[平日]10:00~18:30(揚げ物L.O.18:00)
[土・祝日]10:00~17:00(揚げ物L.O.16:30)



甘くて良質な
ザシがほしかった
甲州牛!

甲州富士桜ポークなど
県産肉がズラリ

「あのひと、ここにきたい」いいお肉ってやっぱり楽しい

6 YAKINIKU 竜ヶ丘

店主が願うのは「楽しいひと時」。甲州牛や国産黒毛和牛などの厳選肉に加え、幻のお米「武藤農法米」や地元野菜など上質な品々を味わえます。座席やお皿、持客に至るまで隅々に溢る「おもてなしの心」をぜひ堪能してみてください。



落ち着いた店内で
一流のサービスを



A5ランクのミスジなどの
希少部位も揃う

たっぷりカルピスの
パワーランチが
おすすめ!

〒403-0014 山梨県富士吉田市竜ヶ丘3-6-10
TEL:0555-24-3988 定休日:年中無休 ※日曜の併休有
営業時間:[昼]11:30~14:00(L.O.13:30)/[夜]17:00~22:00(L.O.21:30)